

CASE STUDY: SWIFTS IN POWYS



Llun: Stefan Johansson

Cyflwyniad

Bu gostyngiad o 69% yn niferoedd y wennol ddu yng Nghymru er 1995 ac, yn 2021, ychwanegwyd y rhywogaeth at y Rhestr Goch o adar sydd angen mesurau diogelu arbennig. Y gred yw bod y gostyngiad hwn oherwydd cyfuniad o golli safleoedd nythu a gostyngiad mewn pryfed.

Y Prosiect

Mae timau o dair Ymddiriedolaeth Natur Powys wedi recriwtio a hyfforddi gwirfoddolwyr i ddynodi'r wennol ddu a dod o hyd i safleoedd nythu sy'n bodoli. Bydd y gwirfoddolwyr hyn yn llunio Grwpiau'r Wennol Ddu i hybu a monitro'r wennol ddu.

Trefnwyd cyfres o dri anerchiad am y wennol ddu a daeth llawer o bobl i wrando arnyn nhw.

Roedd dau o'r anerchiadau gan Edward Mayer, o Swift Conversation, a gyflwynodd anerchiad am y bygythiadau a'r heriau y mae'r ymwelydd carismatig hwn yn yr haf yn eu hwynebu a rhoi cyngor ar beth y gall pawb ei wneud i helpu'r wennol ddu. Gwnaeth Sarah Gibson, Swyddog Cyfathrebu yn Ymddiriedolaeth Natur Swydd Amwythig ac awdur *Swifts and Us: The Life of the Bird that Sleeps in the Sky*, wneud anerchiad ysbrydoledig ar ymddygiad y wennol ddu ac am astudiaethau'r wennol ddu.

Allbynnau'r Prosiect

Dyma ganlyniadau rhyfeddol y prosiect hwn.

Ymddiriedolaeth	Digwyddiadau'r wennol ddu	Mynychwyr	Blychau a gwnaed rhodd ohonyn nhw	Safleoedd nythu a ddarganfywyd
Sir Faesyfed	10	43	42	15
Sir Frycheiniog	12	69	13	20
Sir Drefaldwyn	10	115	25	60
Cyflwyniadau	3	249		

Cafwyd cyfanswm o 32 o deithiau cerdded a 3 o anerchiadau, ymgysylltwyd â 476 o bobl, gwnaed rhodd o 80 o flychau'r wennol ddu, a nodwyd 95 o safleoedd nythu.



Grŵp y Wennol Ddu Aberhonddu

Lluniau: Pauline Hill

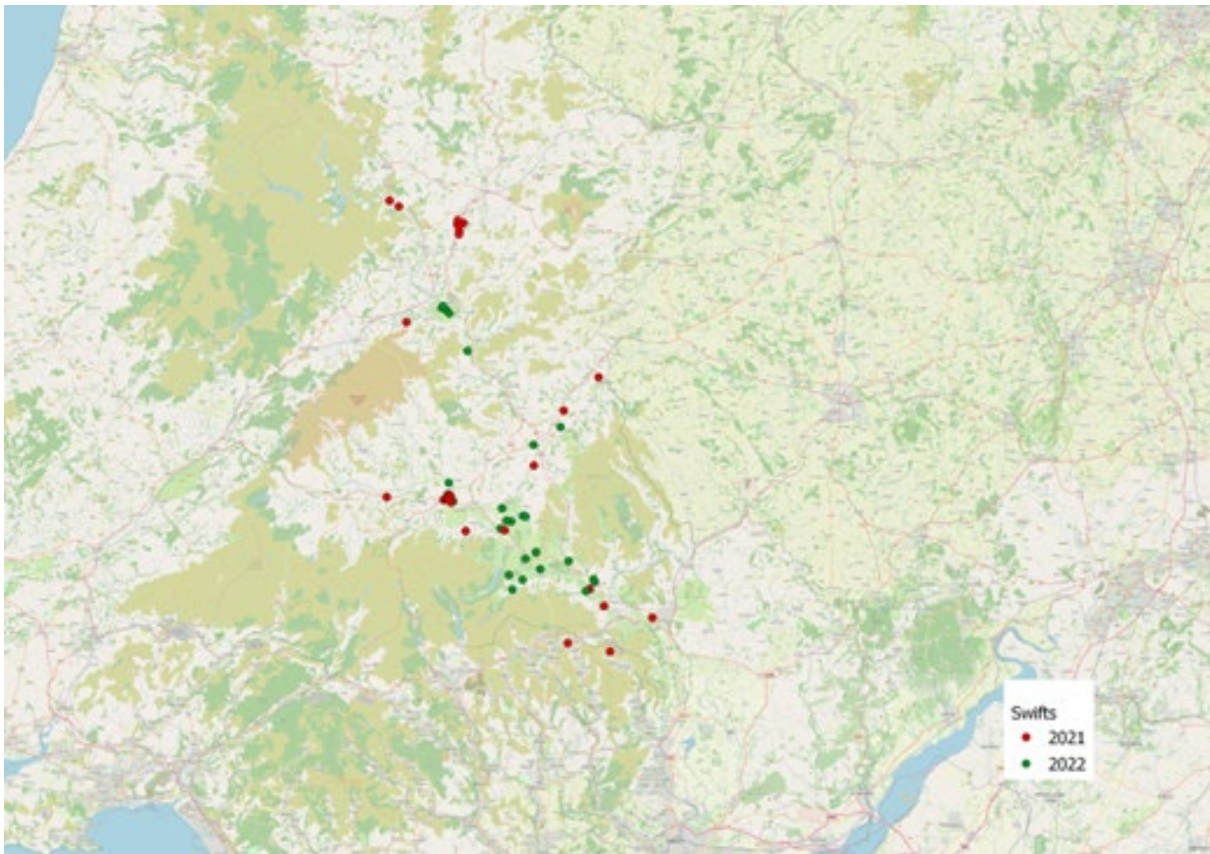


Blychau nythu'r wennol ddu a osodwyd ar Orsaf Bwmpio Pontsenni

Deilliannau'r Prosiect

Mae gwirfoddolwyr y Wennol Ddu sydd wedi'u hyfforddi o'r newydd yn bwrw ymlaen â'r gwaith da, gan arwain grwpiau newydd o bobl, dod o hyd i fwy o safleoedd nythu a hyfforddi mwy o arweinwyr. Byddan nhw'n gallu sylwi pan fydd nifer y wennol ddu a nifer y nythod yn gostwng, a bydd hyn yn helpu cadwraethwyr i gymryd camau i atal gostyngiad pellach.

Ym Mrycheiniog, gyda help y Gwasanaeth Gwybodaeth Fioamrywiaeth (BIS), mae map data newydd am y wennol ddu, isod, yn dangos yn glir effaith gosod blychau newydd y wennol ddu a chynyddu gwaith monitro'r wennol ddu. Gellir ychwanegu data at y map yn y dyfodol, gan ganiatáu i gadwraethwyr weld y llun mawr. Wrth i grwpiau gwirfoddol y wennol ddu yn Sir Faesyfed a Sir Drefaldwyn gasglu a chyflwyno mwy o ddata, gall BIS ddatblygu mapiau data am y wennol ddu ar eu cyfer nhw, gan ddarparu gwybodaeth werthfawr am boblogaethau'r wennol ddu ym Mhowys. Mae'r map yn dangos effaith bositif y prosiect yn glir, gan ddwyn sylw at gynnydd mewn safleoedd lle cofnodwyd y wennol ddu. Hefyd, sefydlwyd pedwar grŵp gwirfoddol newydd y wennol ddu ledled Powys. Mae'r holl ddata sydd wedi'u casglu yn nigwyddiadau'r Wennol Ddu wedi'u cofnodi ar wefan BIS/ ap LERC.



Map Data Sir Frycheiniog am y Wennol Ddu



Helpu'r Wennol Ddu

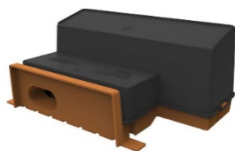
Mae'r wennol ddu yn hoff o adael ei nyth trwy ddisgyn i'r awyr o fynedfa'r nyth. Dyna pam eu bod yn dewis nythu ym margodion tai ac adeiladau eraill. Pan fydd tai yn cael eu hadnewyddu neu pan fydd deunydd insiwleiddio'n cael ei osod, mae'n bosibl blocio hen safleoedd nythu. Dydy tai sy'n cael eu hadeiladu o'r newydd yn aml ddim yn cynnwys lle ar gyfer nythu, boed yn y bargodion neu mewn blychau nythu wedi'u dylunio'n benodol.

Mae gwirfoddolwyr ac aelodau Men's Sheds wedi adeiladu 80 o flychau'r wennol ddu a gwnaed rhodd ohonyn nhw i berchnogion adeiladau sy'n fodlon rhoi blwch y wennol ddu yn y bargodion. Mae timau'r Ymddiriedolaethau wedi bod yn gweithio gydag awdurdodau lleol a chwmnïau adeiladu i annog cynlluniau adeiladu sy'n gyfeillgar i'r wennol ddu, gan ddefnyddio brics y wennol ddu lle bo'n bosibl ac, fel arall, codi blychau'r wennol ddu. Mae un cwmni eisoes wedi cytuno i gynnwys bric y wennol ddu yn eu hadeilad newydd.

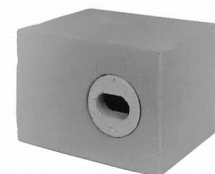
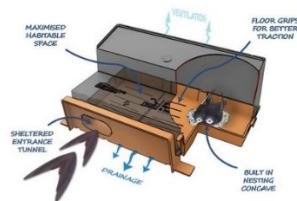


Brics y Wennol Ddu

Blwch nythu wedi'i lunio ymlaen llaw â'r nod o'i ymgorffori ym margodion y tŷ yn ystod y broses adeiladu ydy bric y wennol ddu. Nid yw'n bosibl ychwanegu brics y wennol ddu ar ôl adeiladu tŷ. Mae yna lawer o fathau o frics y wennol ddu a gan fod adeiladwyr yn defnyddio nifer o wahanol ddulliau adeiladu, nid yw'n bosibl dod o hyd i un sy'n addas ar gyfer pob dull. Mae'r lluniau isod yn dangos rhai o'r gwahanol fathau o frics y wennol ddu sydd ar gael.



Bric Manthorpe y Wennol Ddu



Bric Schwegler y Wennol Ddu

Ffeithiau am y Wennol Ddu

Mae'r adar bendigedig hyn yn cwblhau gorchest ymfudo rhyfeddol bob blwyddyn, gan hedfan taith gron anhygoel i Affrica o 22,000km (14,000milltir).

Mae'r wennol ddu yn gwneud popeth wrth hedfan heblaw am ddodwy wyau a bwydo'u cywion. Maen nhw'n bwyta, yn yfed, yn cysgu ac yn cyplu wrth hedfan, gan ddal pryfed sy'n hedfan ac yn plymio ar lynnoedd i sgwpio dŵr. Mae gwennol ddu ifanc yn cwblhau'r ymfudo blynyddol i Affrica bedair gwaith cyn, o'r diwedd, cyplu a glanio i adeiladu nyth. Mae gwenoliaid duon llawn dwf yn dychwelyd i'r un safleoedd nythu o'r naill flwyddyn i'r llall.