



Wildlife Trusts
Wales
Ymddiriedolaethau Natur
Cymru

Powys Cysylltiadau Gwyrdd
Green Connections Powys

Pecyn Cymorth Peillwyr



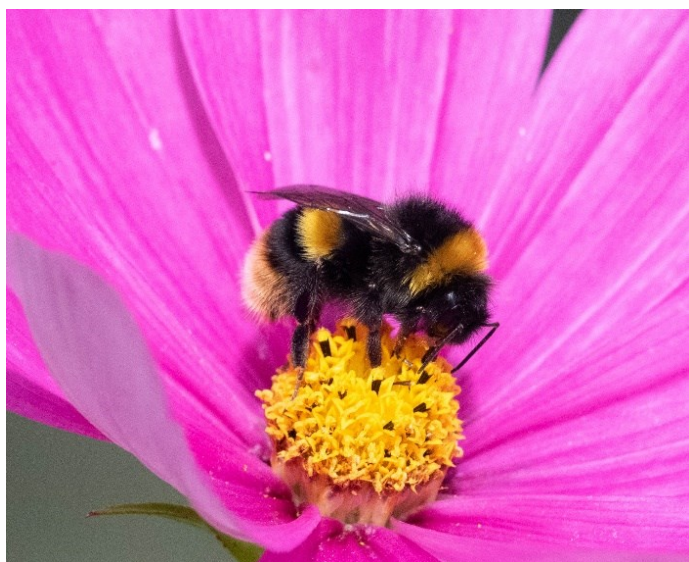


Beth ydy peilliwr?

Mae trychfilod wedi bod ar y ddaear am filiynau o flynyddoedd. Mae yna lawer o drychfilod o wahanol siapiau, lliwiau a meintiau ac mae ganddyn nhw gylchoedd bywyd cyfareddol. Mae trychfilod yn gallu bod yn rheibwyr a hefyd yn ysglyfaethau, ac rydyn ni'n dibynnu ar y creduariaid cyfareddol hyn am y gwerth y maen nhw'n ei ychwanegu at ein byd naturiol.

Mae trychfilod sy'n peillio'n cynnwys cacwn, gwenyn unig a gwenyn mêl, yn ogystal â gwyfynod, pryfed, glöynnod byw, chwilod a gwenyn meirch. Gan eu bod yn bwyta neithdar yn y blodau, mae'r trychfilod hefyd yn cludo pail o flodyn i flodyn ac mae hyn yn galluogi peillio.

Dyma rai enghreifftiau o drychfilod sy'n beillwyr:



Y Gacynen Cynffon Lwydfelen



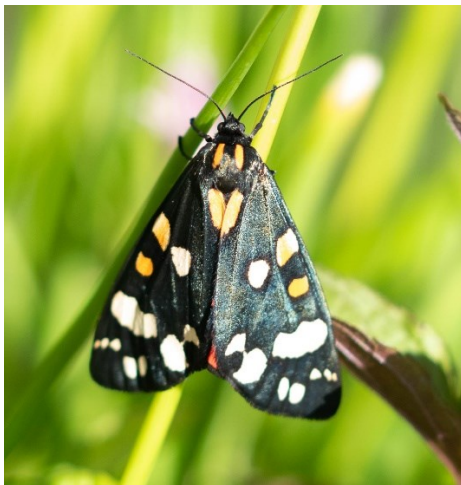
Glöyn Byw y Glesyn Cyffredin



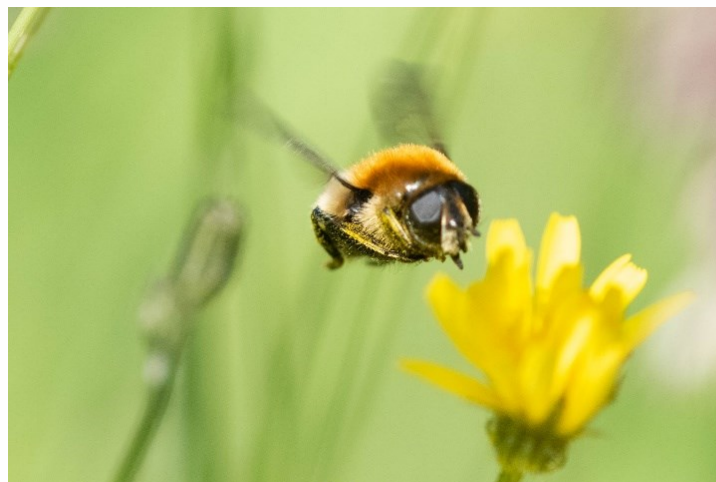
Buwch Gota Ddau Smotyn



Y Wenynen Durio Lwydfelen



Gwyfyn y Teigr
Ôl-adain Goch

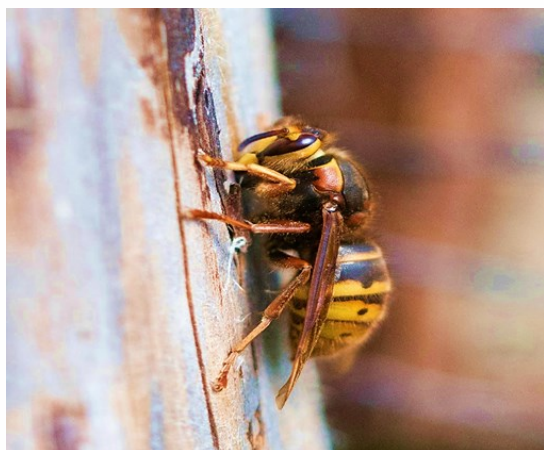


Rhywogaethau pryfed hofran





Bydd y rhan fwyaf o drychfilod sy'n hedfan ac sy'n ymweld â blodau'n trosglwyddo paill o'r naill blanhigyn i'r llall wrth iddyn nhw symud o gwmpas. Mae rhai yn fwy effeithiol nag eraill, er enghraifft gwenyn, gan eu bod nhw'n aml yn flewog ac mae paill yn glynu atyn nhw yn hawdd. Pam fod angen trychfilod sy'n peillio arnon ni? Mae trychfilod sy'n peillio yn hanfodol er mwyn i flodau, yn ogystal â ffrwythau a llysiau, gynhyrchu hadau. Maen nhw'n gyfrannwr gwerthfawr at ein byd naturiol ac ar gyfer ein hamgylchedd a bioamrywiaeth.



Brenhines y Wenynen
Feirch Ganolwedd

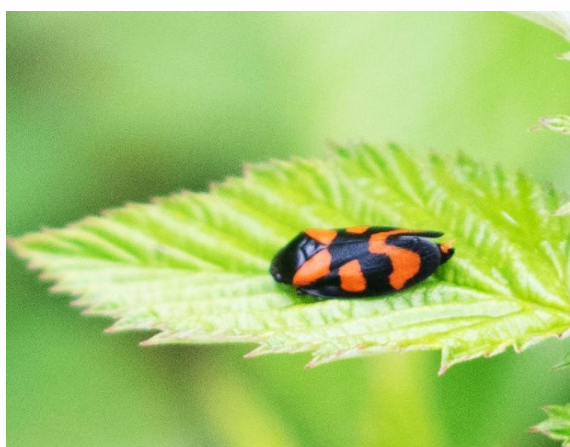


Y Chwilen Ysgarlad Bengoch

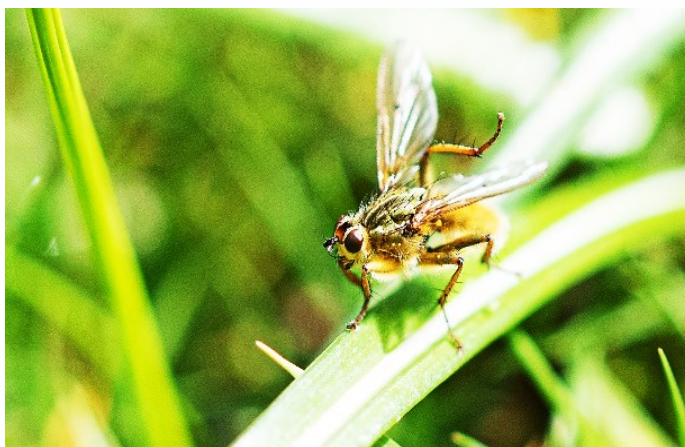


Trychfilod fel Peillwyr

Mae trychfilod yn ychwanegu at ein profiadau pan rydyn ni yn yr awyr agored ac ymhlith natur. Maen nhw felly yn rhan anhepgor o'n hiechyd a'n llesiant. Yn hanfodol, maen nhw'n helpu i gefnogi ein hecosystemau, yn enwedig trwy helpu planhigion i gynhyrchu ffrwythau a hadau y mae adar ac anifeiliaid eraill yn dibynnu arnyn nhw.



Llyffant y Gwair Coch a Du



Pryf tail

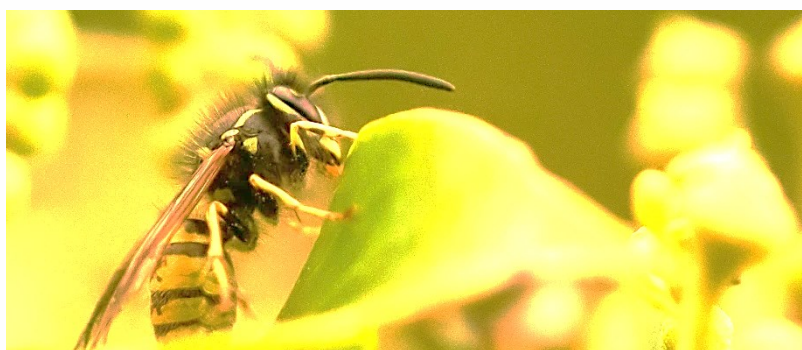
Beth sydd ei angen ar beillwyr?

Mae gwahanol gynefinoedd ac ardaloedd cefn gwlad, gerddi neu ardaloedd trefol a thir llwyd oll yn gallu bod yn ddefnyddiol ar gyfer trychfilod.

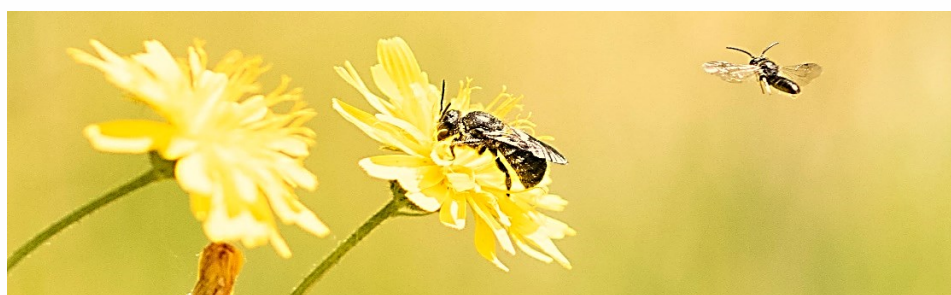
Mae llawer o drychfilod sy'n hedfan yn bwyta neithdar pan maen nhw wedi tyfu'n llawn, ac mae hyn yn darparu egni ar ffurf siwgr. Bydd rhai trychfilod yn bwyta paill, ac mae hyn yn darparu protein. Mae gan bryfed hofran gylch bywyd lle y mae larfâu llawer o rywogaethau'n bwyta plâu planhigion, fel llau planhigion, sy'n golygu bod y trychfilod hyn yn ddefnyddiol yn yr ardd ac i'r tyfwr amaethyddol. Bydd rhywogaethau gwenyn yn bwydo neithdar a phail i'w larfâu.



Bydd lindys glöynnod byw yn bwyta dail planhigion a bydd angen gwahanol blanhigion sy'n cynnal larfâu ar wahanol rywogaethau glöynnod byw. Mae angen y math cywir o gynefin ar wahanol drychfilod i gwblhau eu cylch bywyd. Er enghraifft, mae angen lleoedd addas ar weny i wneud eu nythod (gall y rhain fod o dan y ddaear yn achos gwenyn turio a llawer o gacwn) ac mewn llystyfiant dwys ar wyneb y ddaear; er enghraifft, dyma lle y bydd y Gardwenynen yn nythu.



Rhywogaethau gwenyn cymdeithasol



Gwenyn unig

Mae yna lawer o fygythiadau o law dyn i drychfilod, fel colli cynefin a'r defnydd o gemegion. Gall hyn fod ar ffurf chwistrelli plaladdwyr a ddefnyddir mewn sefyllfaoedd domestig neu yn y cefn gwlad ehangach, fel chwistrellu cnydau. Bydd rhai tyfwyr garddwriaethol hefyd yn defnyddio cemigion wrth gynhyrchu a lluosogi planhigion.



Mae llawer o'r rhain yn niweidiol i drychfilod, ac mae'n syniad da darllen y labeli cyn prynu planhigion i weld a oes rhai wedi'u rhestru. Hefyd, gwnewch yn siŵr nad ydy'r gwrtaitth yn deillio o ffynonellau mawn. Mae rhai hadau hefyd yn cael eu trin â chemigion, felly gwiriwch ffynhonnell y cyflenwr i gael gwybodaeth am hyn. Mae neonicotinoidau yn niweidiol iawn, ac mae'n bosibl bod y rhain wedi'u defnyddio i drin hadau ymlaen llaw, felly mae'n werth chweil gwirio.

Mae yna lawer o ffyrdd y gallwch chi gael gardd iach heb gemegion.



Rhywogaethau pryfed hofran

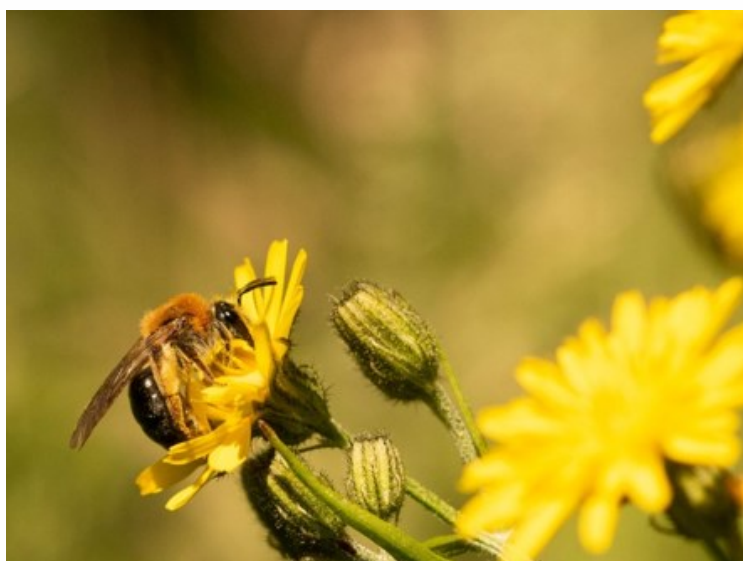
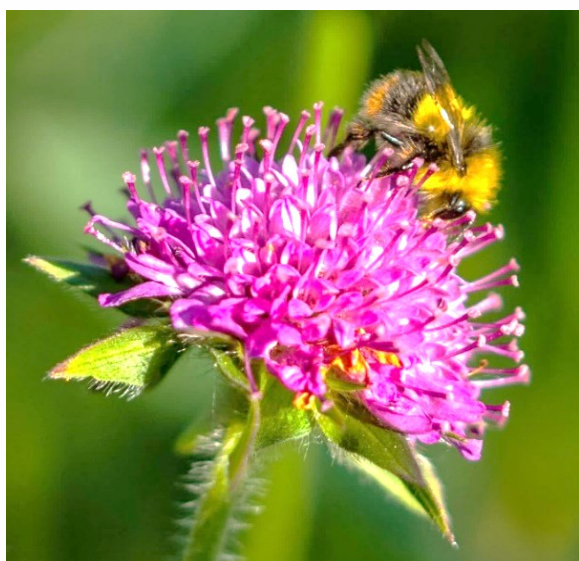
Trwy ddenu trychfilod i'ch gerddi, byddwch chi'n annog ecosystem iachach. Bydd rhywogaethau fel pryfed hofran, chwilod a gwenyn meirch yn rheibio trychfilod a bydd cael amrywiaeth o drychfilod yn defnyddio'r ardd yn golygu y bydd yn fwy 'cytbwys'.





Y Gwenynbryf Mawr

Bydd blodau amrywiol yn annog trychfilod amrywiol



Plannu gydol y flwyddyn

Mae'n ddefnyddiol bod â blodau syml o feintiau amrywiol, fel bod trychfilod yn gallu mynd at y neithdar a'r pail yn rhwydd. Mae'n bwysig bod â ffynhonnell neithdar a phail gydol y flwyddyn, gan fod rhai trychfilod yn ymddangos yn gynharach yn y flwyddyn oherwydd newid hinsawdd. Gall rhai cacwn nythu trwy gydol y flwyddyn.





Y flwyddyn flodeuo – awgrymiadau ar gyfer plannu

Oherwydd newid hinsawdd, mae rhai rhywogaethau gwenyn nawr yn nythu trwy gydol y flwyddyn ac felly mae planhigion sy'n blodeuo yn y gaeaf hefyd yn bwysig.

Mae'r Athro Dave Goulson yn awgrymu rhai planhigion penodol sy'n dda ar gyfer trychfilod, ac mae'r rhain yn cynnwys:

Llwyni sy'n blodeuo yn y **Gaeaf** fel Mahonia, Jasmin, Gwifwrnwydd bodantense

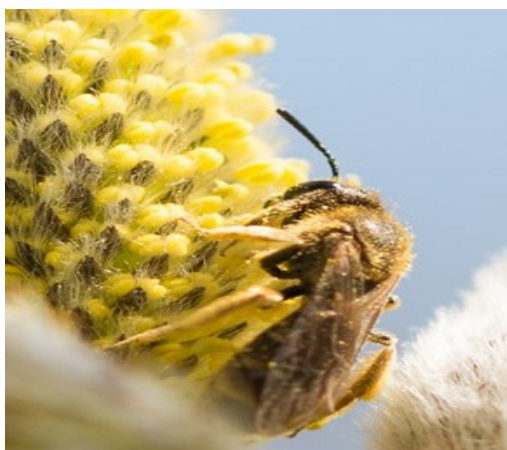


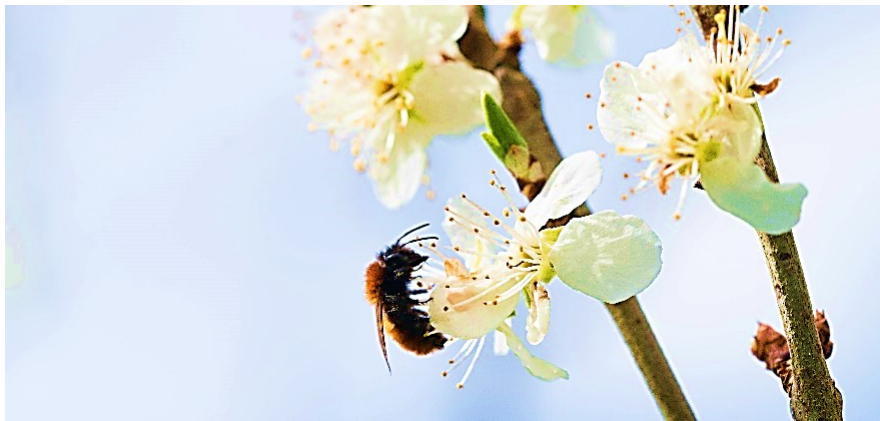
Britheg Pen y Neidr

Y Gwanwyn a'r Haf

Mae rhywogaethau helyg yn wych ar gyfer peillwyr sy'n ymddangos yn gynnar yn y gwanwyn os oes gennych chi le i'w tyfu. Efallai y byddai bwa helyg yn ffordd dda o dyfu'r planhigyn amlbwrpas hwn.

Mae Agastache, Tafod yr Ych, Cyfardwf, Gwiberlys, Llysiâu'r Mêl, Lafant, Penrhudd, Mintys y Gath, y Godog, Teim a Chribau'r-Pannwr yn wych i ddenu rhywogaethau trychfilod

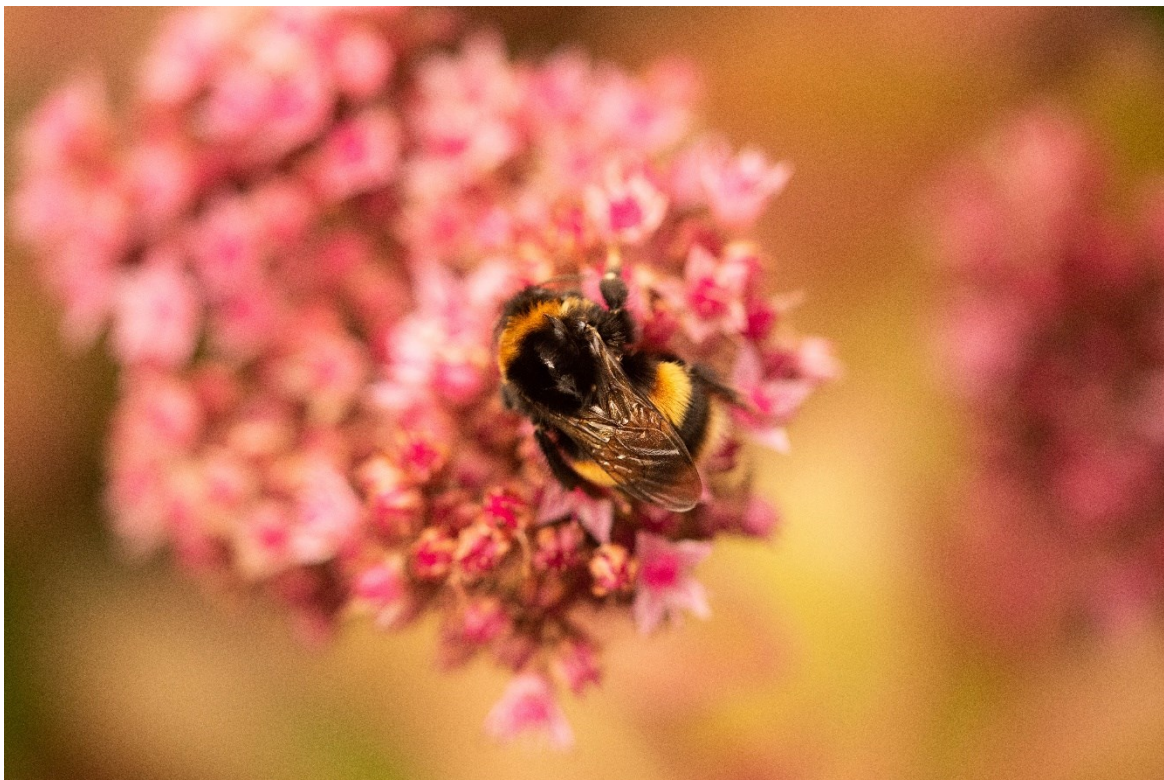




Mae coed ffrwythau a'r ddraenen wen yn ffynonellau neithdar a phail da ar ddiwedd y gwanwyn a dechrau'r haf.

Yr Hydref

Mae Rhewlysiau, yr Eurwialen, y Blodyn Tisian, Isop, Clafrllys yr Ardd a Them yn ffynonellau neithdar da.





Gadael pethau'n wyllt!

Mae'n dda cael rhai ardaloedd blêr ar gyfer bywyd gwylt yn yr ardd a bydd y trychfilod yn gwerthfawrogi hyn hefyd. Mae pentyrrau logiau'n annog rhai rhywogaethau chwilod i gwblhau eu cylch bywyd a bydd rhai gwenyn yn nythu mewn pren.

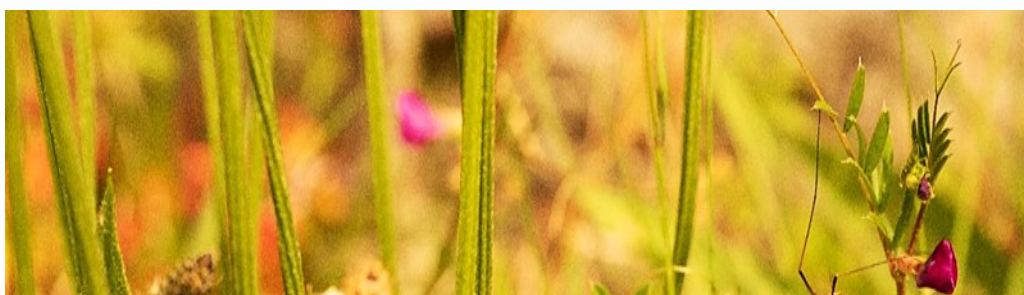


Gadewch laswellt hir ar gyfer glöynnod byw a phennau blodau ymlaen dros y gaeaf i ganiatáu i drychfilod gwblhau eu cylchoedd bywyd.

Sut arall allwn ni helpu?

Creu cynefin

Mae 95% o ddolydd wedi'u colli yn y DU ers y 1950au. Fodd bynnag, mae yna ryw 15 miliwn o erddi ar Ynysoedd Prydain felly, gyda hyn mewn cof, mae yna ddigonedd o gyfle i arddio er budd bywyd gwylt. Gall pob gardd, waeth pa mor fach, fod â rhywbeth i ddenu trychfilod i mewn.



Cysylltiadau Gwyrdd Powys
Green Connections Powys



Byddwch yn greadigol a defnyddio hen sinc, potyn planhigion neu fag tyfu i roi planhigion sy'n blodeuo ynddyn nhw, a fydd yn bwydo peilliwr newynog. Mae bach yn gallu bod yn brydferth, ac mae potiau ac unrhyw fathau o gynwysyddion yn gallu dal planhigion sy'n dda i drychfilod. Maen nhw'n ddelfrydol ar gyfer manau bach a gellir eu defnyddio ar lawr neu gallech chi eu mowntio.

Mae'n rhyfeddol beth fydd yn troi i fyny os y gallwch chi adael i ardal dyfu'n wyllt.

Bydd pentyrrau logiau neu bren marw'n annog chwilod sy'n tyllu mewn pren, fel chwilod Corniog, fel a welir isod.



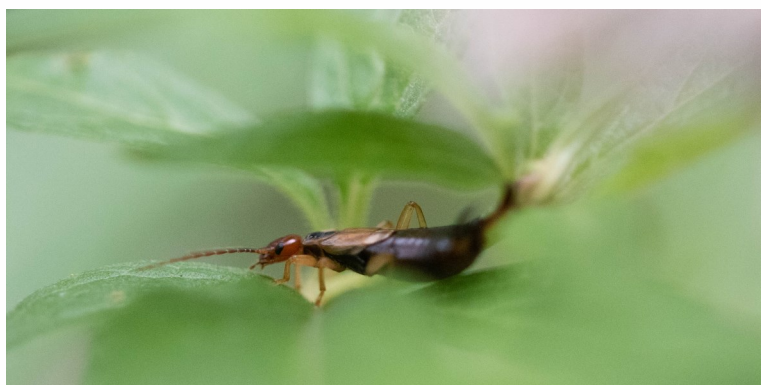


Garddio gan gadw natur mewn cof

Mae ymchwil ddiweddar yn dangos bod gerddi preifat ym Mhrydain yn cwmpasu ardal fwy na phob un o warchodfeydd natur y wlad gyda'i gilydd, sef dros 10 miliwn erw yn ôl yr amcangyfrif. Mae yna lawer o ffyrdd y gallwch chi wneud i'ch gardd gyfrif i fywyd gwylt, ac mae hynny'n cynnwys trychfilod.

Adeiladwch westy gwenyn neu bryfed. Mae yna lawer o syniadau yng nghyhoeddiadau'r Ymddiriedolaethau Natur neu ar ein gwefannau. Mae amrywiaeth o drychfilod, fel rhai cacwn a gwenyn unig yn enwedig, yn eu hoffi, ond cofiwch fod angen iddyn nhw fod yn yr haul llawn os yn bosibl.

Gallwch chi annog trychfilod rheibus buddiol fel y fuwch goch gota, y pryf clustiog a'r adain siderog trwy beidio â defnyddio cemigion. Mae'r trychfilod hyn yn gallu bwyta 'rhywogaethau sy'n blâu' fel lleuen y coed, felly mae'n beth da eu cael o gwmpas y lle.



Os yw'n Fwytadwy mae'n Anhygoel

Mae coed ffrwythau'n gallu blodeuo'n gynnar yn y flwyddyn a darparu porthiant da i drychfilod. Mae'r blodau sy'n datblygu i ddod yn llysiau ac yn ffrwythau'n gallu darparu bwyd pwysig i beillwyr trwy gydol y flwyddyn hefyd. Mae planhigion fel mwyar duon a ffa bron bob amser yn cael eu peillio gan weny, ac mae'n bosibl eu tyfu mewn bagiau, potiau neu'n syth yn y ddaear. Mae cyfaill-blannu'n gallu denu trychfilod buddiol, annog peillio a rheoli plâu.





Rheoli Plâu Gardd



Bydd y fursen a gwas y neidr llawn dwf yn bwyta trychfilod. Gwenwch le ar gyfer pwll dŵr, waeth pa mor fach, ac fe allai'r creaduriaid hardd hyn eich gwobrwyo.

Pa bynnag 'arfau' rydych chi'n eu defnyddio yn eich man awyr agored, bydd tyfu planhigion ar gyfer peillwyr ac ychwanegu rhai o'r awgrymiadau hyn yn helpu i wneud cyfraniad gwych ar gyfer llawer o drychfilod a bywyd gwyllt arall.

Mwynhewch!





This project has received funding through the Welsh Government Rural Communities - Rural Development Programme 2014-2020, which is funded by the European Agricultural Fund for Rural Development and the Welsh Government.

